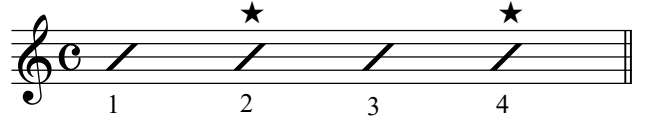


ドロレモ唱法・練習 ① ド↑ソ半音・上行

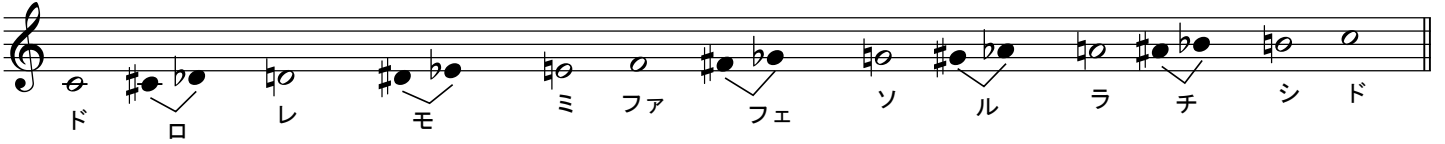
by YO KOBAYASHI

♪メトロノームの使い方：練習のテンポを♩=120とする場合、

メトロノームを半分の♩=60 に設定して4拍子の2拍・4拍★に合うように拍子をとる。



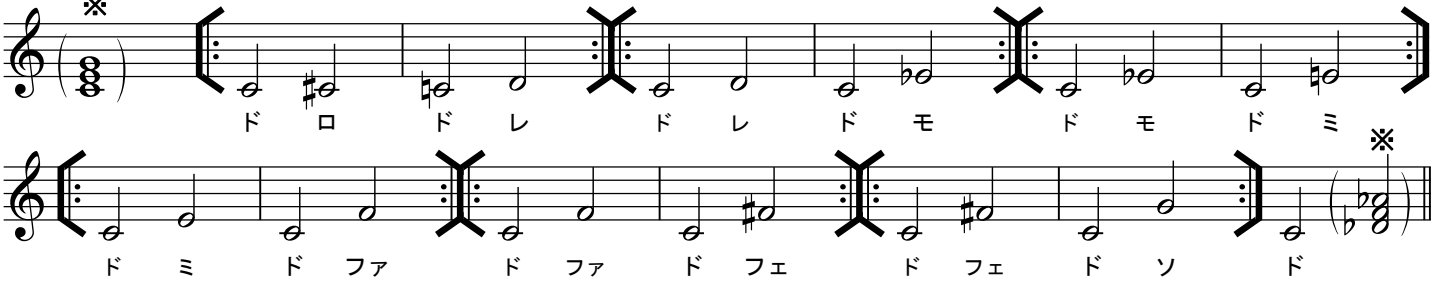
♪全てのキーで主音をドとした階名唱法（移動ド唱法）



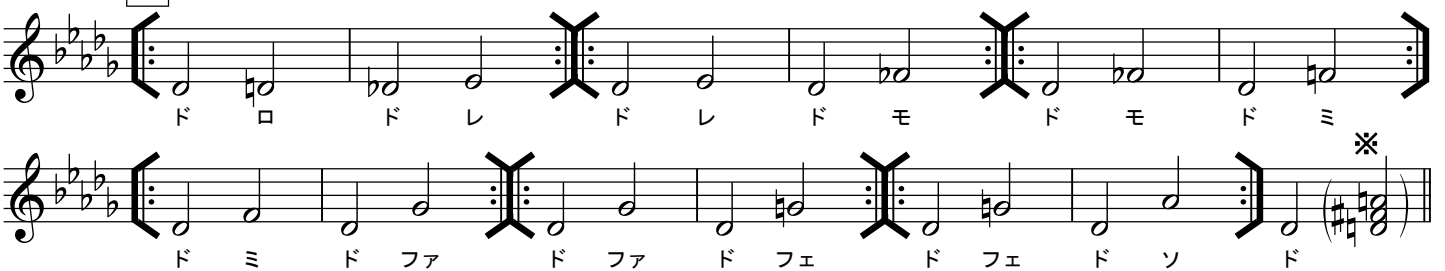
- 最初に歌うキーのトニック・コード(※)をピアノで弾き2小節パターンを繰り返しながら進む。
音程に不安がある場合は1回目をピアノと一緒に、2回目をアカペラでも良い。
レンジには個人差があるので無理な場合は途中でオクターブ変える。

(ピアノで弾く)

C



Db



D



Eb



ドロレモ① (P2)

E

ド ロ ド レ ド レ ド モ ド モ ド ミ
ド ミ ド ファ ド ファ ド フェ ド フェ ド ソ ド

F

ド ロ ド レ ド レ ド モ ド モ ド ミ
ド ミ ド ファ ド ファ ド フェ ド フェ ド ソ ド

Gb

ド ロ ド レ ド レ ド モ ド モ ド ミ
ド ミ ド ファ ド ファ ド フェ ド フェ ド ソ ド

G

ド ロ ド レ ド レ ド モ ド モ ド ミ
ド ミ ド ファ ド ファ ド フェ ド フェ ド ソ ド

Ab

ド ロ ド レ ド レ ド モ ド モ ド ミ
ド ミ ド ファ ド ファ ド フェ ド フェ ド ソ ド

A

ド ロ ド レ ド レ ド モ ド モ ド ミ
ド ミ ド ファ ド ファ ド フェ ド フェ ド ソ ド